

Seznam příloh

- Obrazový katalog

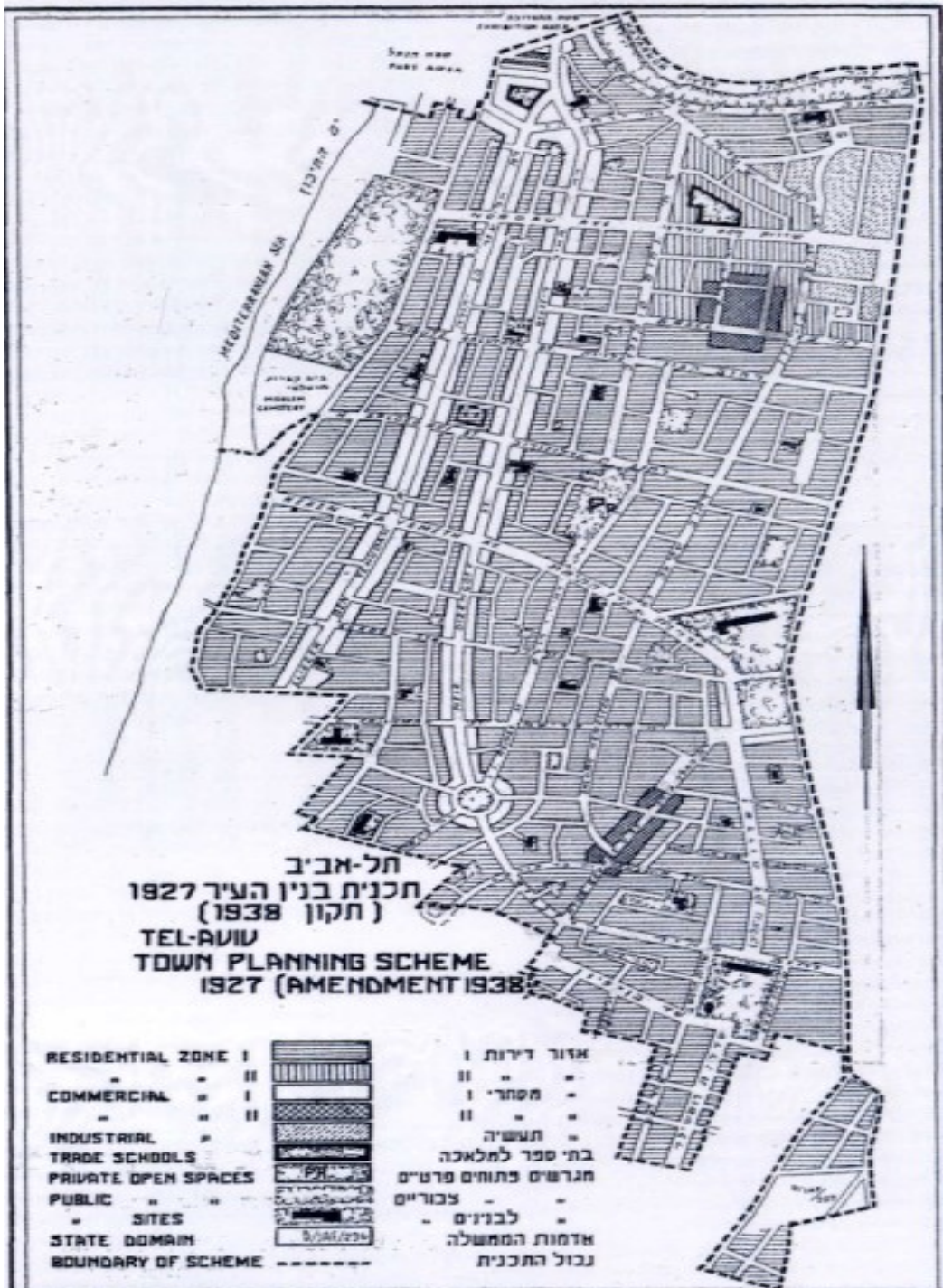


Obr 1. Plán Sira Patricka Geddese z roku 1925



Obr 2. Geddesův návrh – Plán 9, 1931, vyznačující obchodní zóny

ג. תקון ב"תכנית גדם"



Obr. 3, Pozměňovací plán 58, 1938



Obr 4. „Lottery plot“, Abraham Soskin, podle mýtu 1909



Obr. 5. Výstavba prvních domů, nedatováno



Obr. 6. Budovy ve výstavbě na Rothschildově bulváru, nedatováno



Obr. 7. Rothschildův bulvár, únor 2014



Obr. 8. Dům Josefa Rubina, 13 Lilienblum Street, 1913,
architekt neznámý – před rekonstrukcí



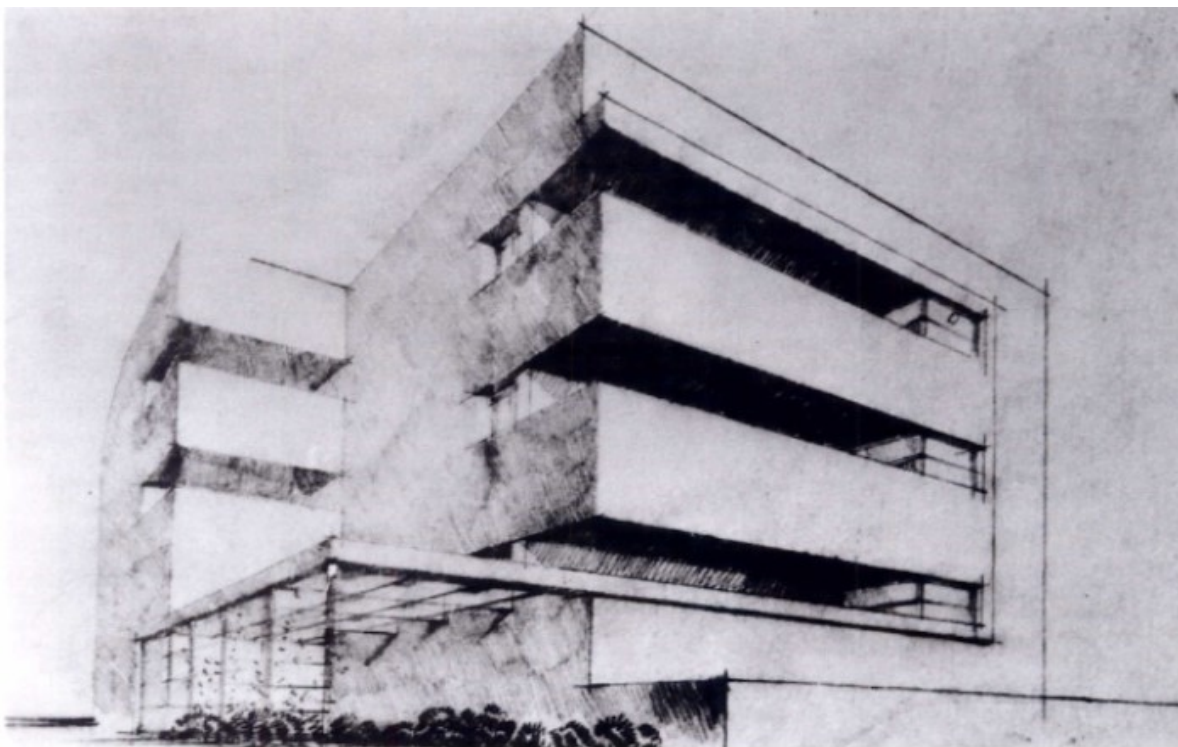
Obr. 9. Stejný dům – zrekonstruován v roce 2016



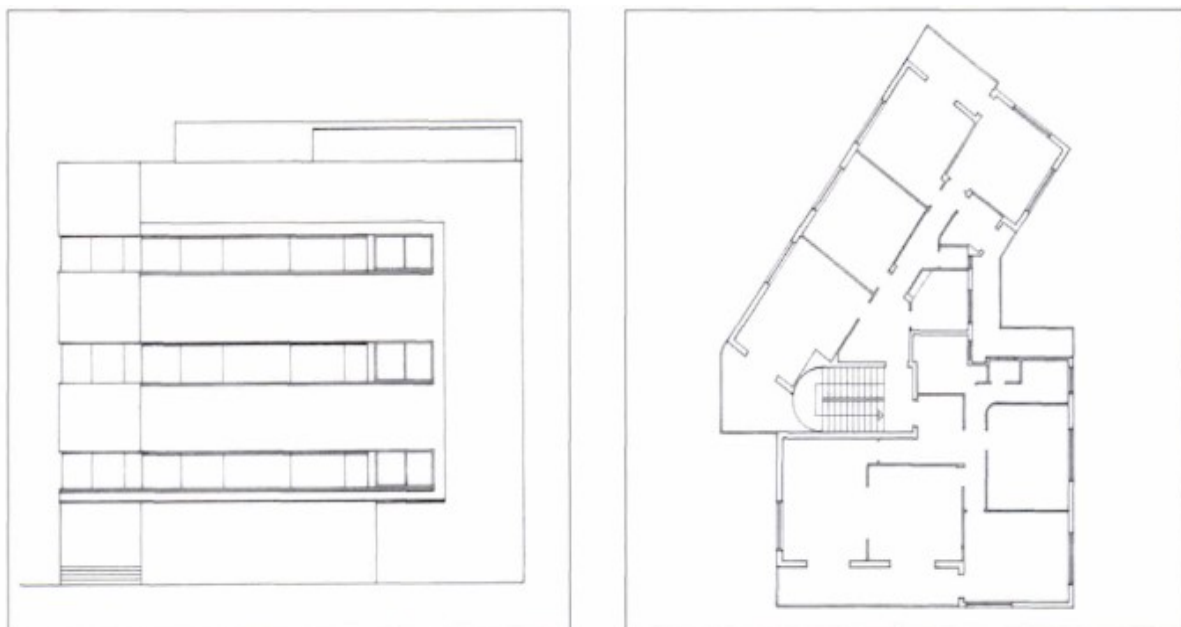
Obr. 10. Zeev Rechter, Dům Abrahama Soskina, 14 Lilienblum Street, 1934



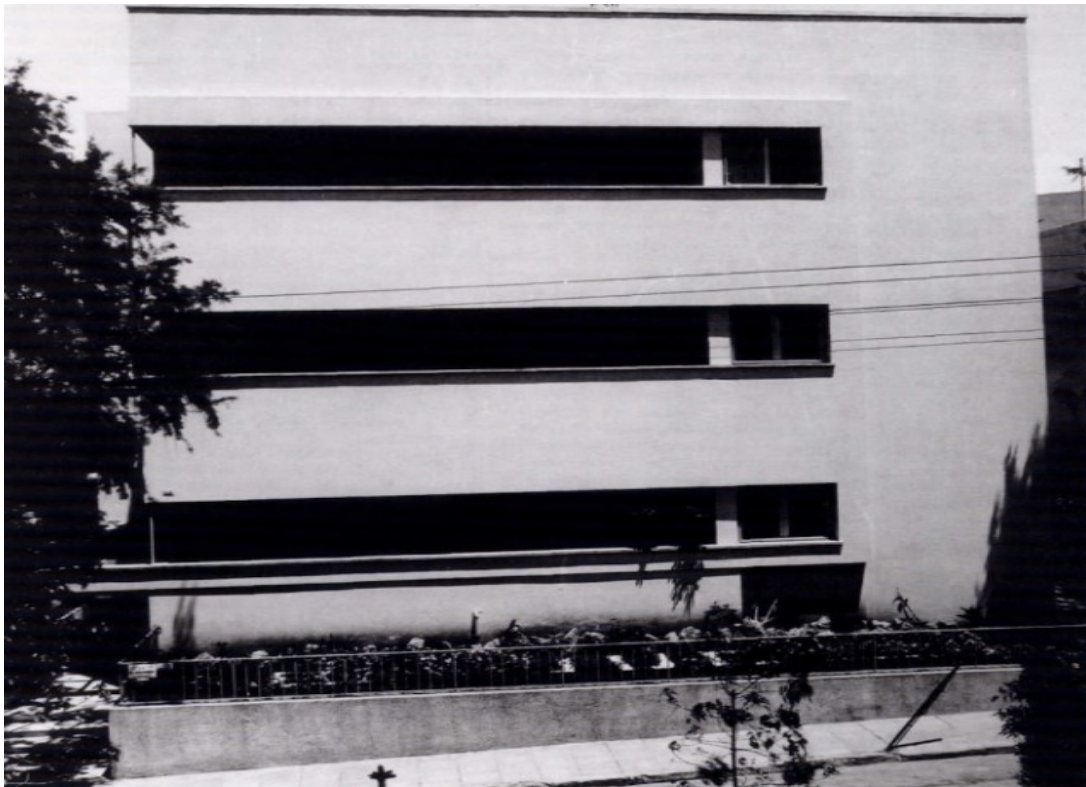
Obr. 11, Zeev Rechter, Dům Abrahama Soskina, Lilienblum Street 14,1934



Obr.12, Dov Karmi, dům Maxe Lieblinga - náčrt, Idelson Street 29, 1936



Obr 13. (1) Fasáda (2) Půdorys



Obr.14. Podoba stejné budovy ve 40. letech



Obr. 15.Podoba budovy v listopadu 2017



Obr. 16. Zeev Rechter, Engel house, Rothschild blvd 8, 1934



Obr.17 Zeev Rechter, Engel house, Rothschild blvd 84, 1934



Obr. 18. Zeev Rechter, Engel house, Rothschild blvd.84 – před rekonstrukcí



Obr. 19. Engel house – Vizualizace – Bar Orian architects – podoba po probíhající rekonstrukci



Obr. 20. Dizengoff Square, nedatováno



Obr. 21. Podoba náměstí v letech 1972-2017 s novou fontánou, 2013



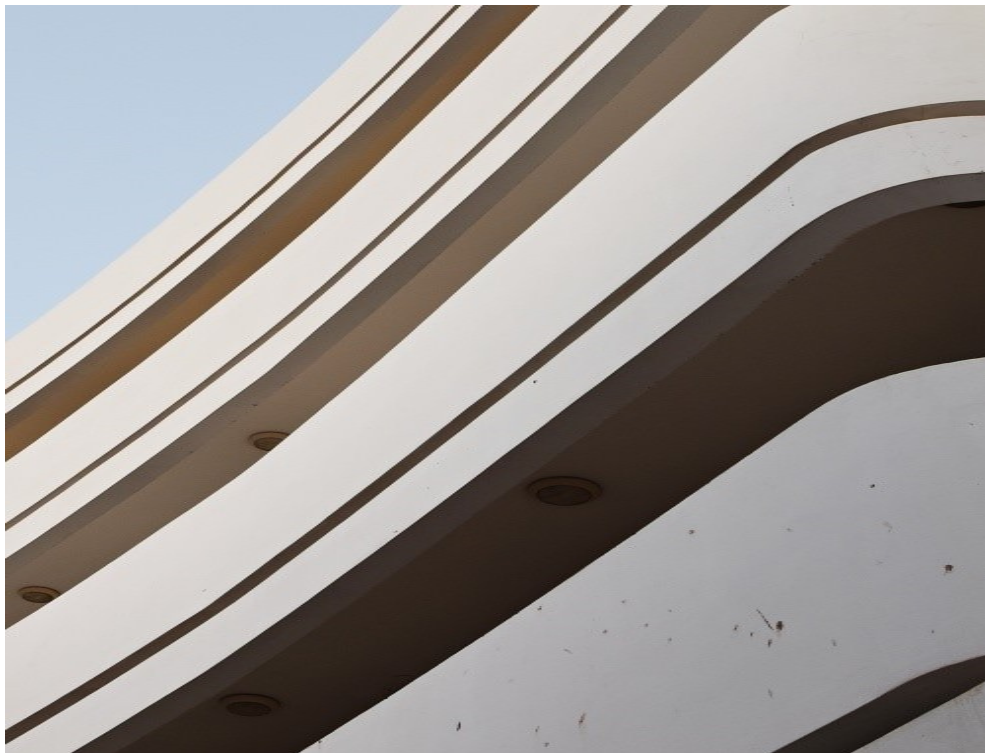
Obr. 22. Podoba náměstí 1972-2017



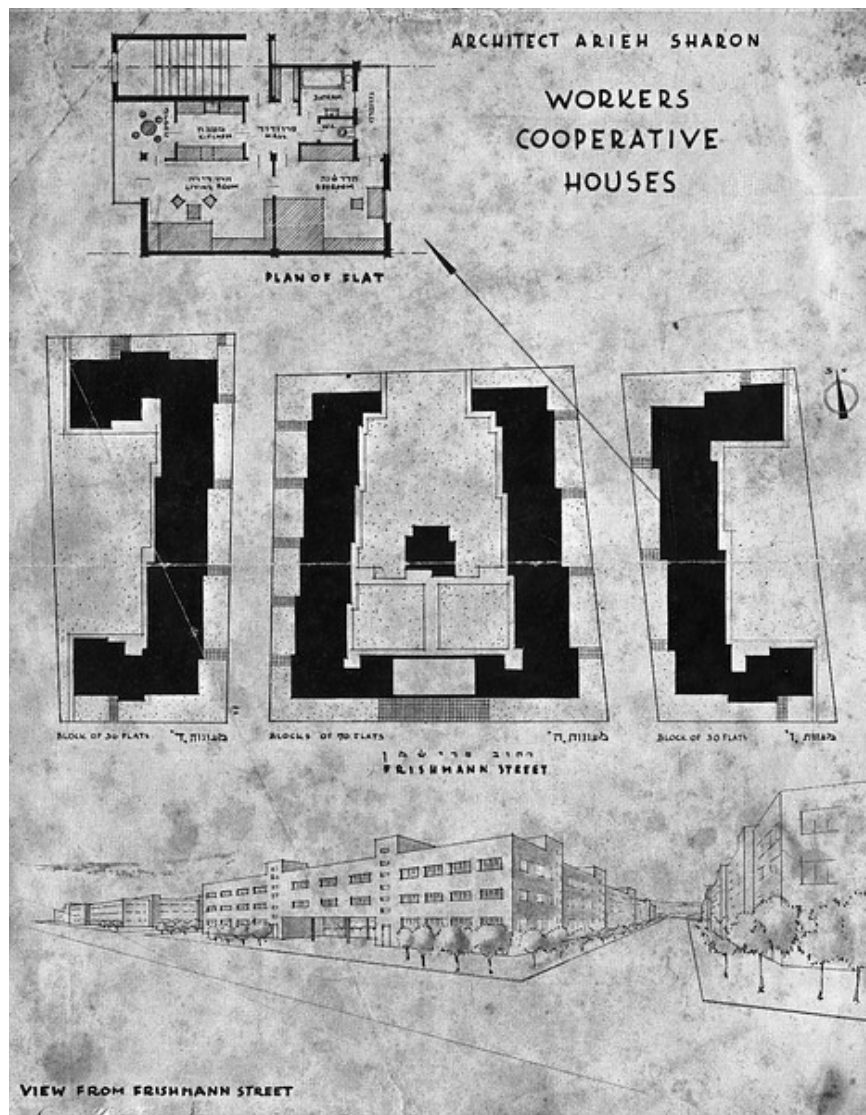
Obr. 23. Podoba náměstí 1972-2017



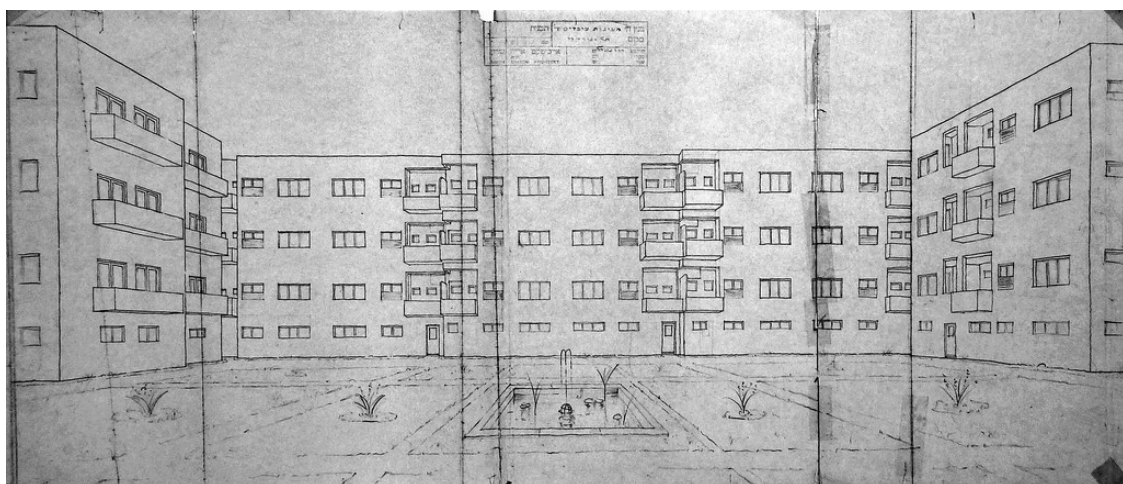
Obr. 24. Podoba náměstí během rekonstrukce v roce 2017; Hotel Cinema, bývalé kino Esther (arch. Yehuda Magidovitch) Dizengoff Square 10, 1939



Obr. 25. Hotel Cinema, Yehuda Magidovitch, Dizengoff Square 10, 1939



Obr. 26. Návrh družstevního bydlení, Arie Sharon, Frishmann Street 31-37, 1934-36



Obr. 27. Návrh družstevního bydlení, Arie Sharon, Frishmann Street 31-37, 1934-36



Obr.28 Družstevní bydlení, Arieh Sharon, Frishmann Street 31-37



Obr. 29. Družstevní bydlení, Arieh Sharon, Frishmann Street 31-37, družstevní zahrada

Zdroje fotografií :

- METZGER-SZMUK Nitza, *Des maisons sur le sable Tel Aviv, mouvement moderne et esprit Bauhaus*, Paris: Editions de l'éclat, 2004 - Obr. 1, 2, 3,12, 13,14
- Ariehsharon.org - Obr. č. 4, 5, 6, 20, 26, 27, 28, 29
- Můj archiv - Obr. č. 7, 9, 11, 15, 21, 24, 25
- Google maps Street View – Obr. č. 8, 22, 23
- <https://israel-tourguide.info/2010/12/02/bauhaus-architecture-tour/> - Obr. č. 18
- <https://www.dezeen.com/2016/08/24/10-tel-aviv-best-examples-bauhaus-residential-architecture/> . Obr. č. 10
- <https://www.archdaily.com/879399/social-construction-modern-architecture-in-british-mandate-palestine/59b5740bb22e38d62c00000e-social-construction-modern-architecture-in-british-mandate-palestine-photo> - Obr. č. 16,17
- <http://eng.barorian.co.il/pages/engel-house> - Obr. č. 19